



Fotos: Wienerberger / Koramic

Schon von weitem sichtbar: die sympathischen ziegelroten Dächer der neu gestalteten Gebäude am Stadtrand von Frankenberg

Wienerberger KORAMIC

## Ziegeldach wertet Plattenbauten auf

Traditionelle Ziegeldächer werten Gebäude entscheidend auf. Das ist das Fazit einer erfolgreichen Sanierungsmaßnahme in Frankenberg bei Chemnitz. Dort wurde aus Plattenbauten mit erheblichem Leerstand durch intelligenten Rückbau eine schicke und vollständig vermietete Wohnsiedlung. Die Wohnungsgenossenschaft Frankenberg/Sachen eG entschied sich bei der Sanierung für den Koramic-Dachziegel Alegra 8 von Wienerberger. Der moderne Großflächenziegel ist nicht nur ästhetisch und wirtschaftlich, sondern auch sicher.

**Gerard Halama**

Die Zahl der Einwohner von Frankenberg verringerte sich in den vergangenen zwanzig Jahre von 16.000 auf 10.400, eine Entwicklung, die vor allem in den neuen Bundesländern vielerorts zu beklagen ist. Dadurch entstand ein beachtliches Wohnraum-Überangebot. In Frankenberg standen Ende 2010 rund 1.500 Wohnungen leer. Von dieser Entwicklung waren besonders die sechsgeschossigen Plattenbauten am Stadtrand betroffen. Es sind Bauten der neuesten Plattenbau-Generation mit praktischen Raumzuschnitten und Wohnungsgrößen, wie sie in Frankenberg eigentlich nachgefragt werden. Um sie wieder attraktiver zu machen, entschied sich die Wohnungsgenossenschaft Frankenberg/Sachen eG, Eigentümerin des Wohnquartiers, für eine Sanierung. Die Sanierungsmaßnahme beinhaltete den partiellen Rückbau sowie eine Neugestaltung und Aufwertung der belassenen Bausubstanz. Aus den Plattenbauten wurden reizvolle, reihenhausähnliche Wohngebäude. Sie fügten sich mit ihren großzügigen Balkonen und Grünanlagen nicht nur harmonisch in das Ortsbild ein, sondern setzen sogar sympathische Akzente.

Ein wichtiger, wenn nicht gar entscheidender Aspekt des Rückbaus ist die gelungene optische

Um- bzw. Neugestaltung der Siedlung. In Frankenberg herrscht eine Bebauung mit kleinstädtischem Charakter vor. Rundherum entstehen Neubausiedlungen mit geneigten, ziegelroten Dächern. Eine zentrale und erfolgreiche Gestaltungsidee war deshalb auch hier das traditionelle Ziegeldach. Die Genossenschaft entschied sich für den Koramic-Dachziegel Alegra 8 von Wienerberger. Der moderne Großflächenziegel ist nicht nur ästhetisch und wirtschaftlich, sondern zugleich im hohen Maße sicher. Ausgestattet

mit der Sturmsicherung Sturmfix widersteht der Dachziegel selbst starken Stürmen. Die hohe Sturmfestigkeit hat für die exponierten Bauten am Ortsrand besondere Bedeutung.

Weil ein vollkeramisches Ziegeldach für viele Menschen der Inbegriff von Qualität und Haltbarkeit ist, wählten die Planer auch bewährte Dachdetails. Die Firste sind vollkeramisch mit First- und Firstanschlussziegeln gelöst. Mit 250 Quadratzentimetern Lüftungsquerschnitt pro laufenden Meter bietet die Koramic-Firstlösung eine besonders gute Belüftung der Dachkonstruktion. Auch die Ortgänge sind mit speziellen vollkeramischen Ortgangziegeln ausgestattet und einzeln mit Sturmfix-Klammern gesichert. In den Randbereichen an Firsten, Traufen und Ortgängen ist jeder zweite Dachziegel geklammert.

Bei einem 25 Grad geneigten Dach und einem Dachraum, der als belüfteter Kaltraum konzipiert ist, ist eine Unterdeckung nicht erforderlich. Doch aufgrund der exponierten Lage in der

Nicht wiederzuerkennen: einstige Plattenbauten

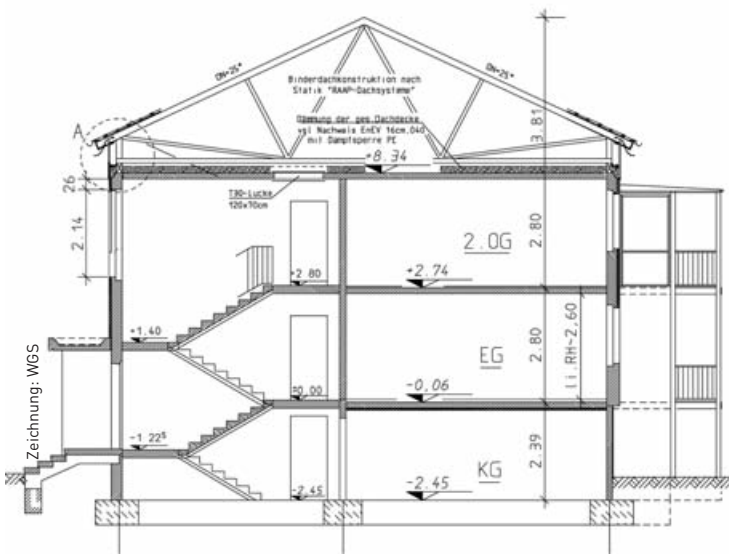




Rückbau des Plattenbaus: vorsichtige Demontage Stück für Stück



Die neuen Ziegeldächer wurden im System mit KoraTech Unterdeckbahnen ausgestattet



► Firstlösung mit vollkeramischem Firstlüftungssystem



◀ Gebäudeschnitt mit neuer Dachkonstruktion

schneereichen Region können Schneeverwehungen auftreten. Damit ist laut Fachregel des Zentralverbandes des Deutschen Dachdeckerhandwerks (ZVDH) eine erhöhte Anforderung gegeben. Deshalb war als zusätzliche Maßnahme eine Unterdeckung erforderlich. Sie besteht aus der System-Unterdeckbahn KoraTech Classic von Wienerberger. Die diffusionsoffene Bahn der Kategorie USB-A (sd-Wert ca. 0,02 m) ist auf diesem Dach überlappend verlegt und gewährleistet Schutz auch nach starken Schneeverwehungen.

Der Rückbau der Frankenberg Plattenbauten hat Modellcharakter. Die reihenhausähnlichen Gebäude sind heute komplett vermietet.

► [www.koramic.de](http://www.koramic.de)

## Bautafel

**Projekt:** Rückbau und Umgestaltung von Plattenbauten in Frankenberg / Sachsen

**Bauherr:** Wohnungsgenossenschaft Frankenberg/Sachsen eG

**Architektur und Bauüberwachung:** Westsächsische Gesellschaft für Stadterneuerung mbH, WGS, Chemnitz

**Dachdecker:** Dachisolierung Flöha GmbH

**Dachdeckung:** Wienerberger, Produktgruppe Koramic

**Bauzeit:** 2008-2010